

特定疾病一時金保険  
(無解約返戻金型)

# なないろセブン

がん & 6大疾病に備える



CINNAMOROLL  
© 2024 SANRIO CO., LTD.  
APPROVAL NO. L652557

シナモロールはなないろ生命のマスコットキャラクターです

## がんや生活習慣病に 手厚く備える保険

特徴  
1

### 「がん」と「6大疾病」に まとまった一時金で備えられます!

「がん」と「6大疾病」により所定の状態のときに、まとまった一時金をお受け取りいただけます。さらに、「がん治療特約(2022)」を付加すると、「がん」への備えが一層手厚くなり、自由診療抗がん剤(ホルモン剤を含む)治療も保障の対象となります。

特徴  
2

### まとまった一時金は1年に1回、 回数無制限でお受け取りいただけます!

「がん」「6大疾病」ごとにそれぞれ1年に1回、回数無制限で「特定疾病一時金」をお受け取りいただけます。

特徴  
3

### 「がん」と「6大疾病」で所定の状態に 該当すると以後の保険料はいただきません!

「7大疾病保険料払込免除特則」を適用することで、がん・6大疾病で所定の状態のときに保険料の払込みが不要となります。

## Create the New Solution

— 保険に、新しい選択肢を —

「なないろ生命」は、朝日生命保険相互会社の100%出資の子会社として2021年10月に営業を開始した新しい保険会社です。



なないろ生命は  
日本乳がんピンクリボン運動  
を応援しています。

## がん (上皮内がんを含む)

細胞の一部が突然変異を起こして異常増殖するのが「がん」です。

「がん」を引き起こす代表的な原因として、喫煙や食事、運動不足などの生活習慣があります。それ以外にも、ウイルス感染によるものなど、さまざまな要因から「がん」は引き起こされます。

## 急性心筋梗塞

動脈硬化(血管の老化)により、心臓に血液を供給している血管(冠状動脈)が完全につまると「急性心筋梗塞」になります。

## 脳卒中 (くも膜下出血・脳梗塞・脳出血)

動脈硬化(血管の老化)により、脳の血管がつまったり破れたりすると「脳卒中」になります。

## 慢性腎不全

腎臓の機能が低下し徐々に悪化するのが「慢性腎不全」です。症状が進行すると、高血圧や心不全などを引き起こすことがあります。

## 肝硬変

ウイルス性、アルコール性の肝炎は「肝硬変」へ移行する可能性があります。さらに症状が進行すると、肝臓がんになることがあります。

## 糖尿病

血液中の糖の濃度が高まり、持続的に血糖値が高くなっている状態が「糖尿病」です。合併症として、心筋梗塞や脳卒中などの血管障害を引き起こすことがあります。

## 高血圧性疾患

高血圧を放置すると動脈硬化(血管の老化)が進行し、血管の壁が弱くなります。合併症として、心筋梗塞や脳卒中、腎不全などを引き起こすことがあります。

お支払対象となる「がん」「6大疾病」の所定の状態とは…

## ■ がん

- 「がん」と診断確定
- 「上皮内がん」と診断確定



## ■ 急性心筋梗塞・拡張型心筋症

- 急性心筋梗塞の治療のための入院または手術
- 拡張型心筋症の治療のための入院または手術



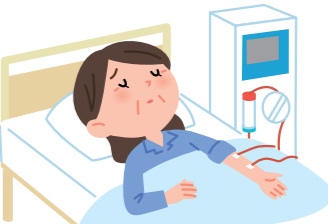
## ■ 脳卒中(くも膜下出血/脳梗塞/脳出血)・脳動脈瘤

- 脳卒中の治療のための入院または手術
- 脳動脈瘤が生じ、それが破裂したと診断
- 脳動脈瘤が生じ、その治療のための手術(くも膜下出血を予防する手術)



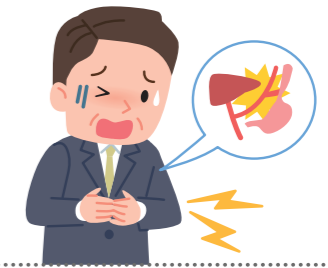
## ■ 慢性腎不全

- 慢性腎不全を発病し、
  - ▶ 永続的な人工透析療法を開始
  - ▶ 腎移植手術



## ■ 肝硬変

- 肝硬変を発病し、
  - ▶ 食道・胃静脈瘤が破裂したと診断
  - ▶ 食道・胃静脈瘤の治療のための手術
  - ▶ 肝移植手術



## ■ 糖尿病

- 糖尿病を発病し、
  - ▶ 糖尿病性網膜症の治療のための手術
  - ▶ 糖尿病性壊疽の治療のための切断術



## ■ 高血圧性疾患

- 高血圧性疾患を発病し、
  - ▶ 大動脈瘤等が破裂したと診断
  - ▶ 大動脈瘤等の治療のための手術



※特定疾病一時金の拡張型心筋症、人工透析療法の開始、糖尿病性網膜症によるお支払いは1回限りとなります。

# 仕組み・保障内容・プラン例

名称	支払事由等	支払限度等	おすすめ		
			① 30万円プラン	② 50万円プラン	③ 100万円プラン
<b>特定疾病一時金</b> <small>特定疾病一時金保険 (無解約返戻金型)</small>	がん(上皮内がんを含む)・6大疾病で所定の状態のとき	<b>回数無制限</b> がん・6大疾病それぞれについて <b>1年に1回</b> を限度	1回につき <b>30万円</b>	1回につき <b>50万円</b>	1回につき <b>100万円</b>
			特定疾病一時金のお受取金額は、 がんと6大疾病で同額です。		

**+** オプションをつけると保障がさらに充実します!

<b>保険料払込免除</b> <small>7大疾病保険料払込免除特則</small>	がん(上皮内がんを含む)・6大疾病で所定の状態のとき	以後の保険料はいただきません		
<b>7大疾病初回一時金</b> <small>7大疾病初回一時金特約</small>	がん(上皮内がんを含む)・6大疾病で所定の状態のとき	1回限り <b>50万円</b>		
<b>がん治療給付金</b> <small>がん治療特約(2022)</small>	がん(上皮内がんを含む)の治療を目的とした以下の治療を受けたとき ・抗がん剤(ホルモン剤を含む)治療・放射線治療 ・自由診療抗がん剤(ホルモン剤を含む)治療 <small>※がんの再発予防の治療も対象!</small>	通算： <b>2,000万円</b> <small>(自由診療抗がん剤治療は通算24回限度)</small>	治療を受けた月ごとに、抗がん剤治療・放射線治療 それぞれ 月額 <b>5万円</b> + 治療を受けた月ごとに、自由診療抗がん剤治療 月額 <b>10万円</b>	
<b>先進医療・患者申出療養給付金</b> …………… <b>先進医療・患者申出療養見舞金</b> <small>先進医療・患者申出療養特約</small>	所定の先進医療または患者申出療養制度による療養を受けたとき <small>※がん・6大疾病に限らずお支払いします。</small>	通算： <b>2,000万円</b> …………… 通算： <b>200万円</b>	1回につき <b>先進医療または患者申出療養制度にかかると同額</b> + <b>先進医療・患者申出療養給付金の10%相当額</b>	

一生涯保障

受取例

**ご契約例**

- 特定疾病一時金保険 (無解約返戻金型) 100万円  
※6大疾病の給付割合：100%
- 7大疾病保険料払込免除特則 適用
- 7大疾病初回一時金特約 50万円
- 先進医療・患者申出療養特約 付加

**肺がんと診断確定・重粒子線治療**

- 「肺がん」と診断確定されたため、先進医療の重粒子線治療(自己負担300万円)を受けた。

特定疾病一時金	100万円
7大疾病初回一時金	50万円
先進医療・患者申出療養給付金	300万円
先進医療・患者申出療養見舞金	30万円

**+**

以後の保険料はいただきません!

合計 **480万円**

**脳卒中の手術**

- 1年後「脳卒中」を発症し、治療のための手術を行った。

特定疾病一時金	100万円
---------	-------

合計 **100万円**

**受取額合計 580万円**

まとまった一時金をお受け取りいただけます。

さらに

がん治療特約(2022)を付加すると、「抗がん剤治療」(自由診療抗がん剤治療を含みます)等の継続的にかかる費用にも手厚く備えられます。

※重粒子線治療や陽子線治療は、適応症によって公的医療保険制度の対象となる場合があります。

※各保障の留意点やお支払いできない場合の詳細は、「ご留意いただきたい事項」および「ご契約のしおり-約款」をご覧ください。

「がん」6大疾病とは… 仕組み・保障内容・プラン例

取り巻く環境

知っておきたいQ&A

保険料表

ご留意いただきたい事項

ご契約後のサービス



## がんと6大疾病を取り巻く環境をご存じですか？

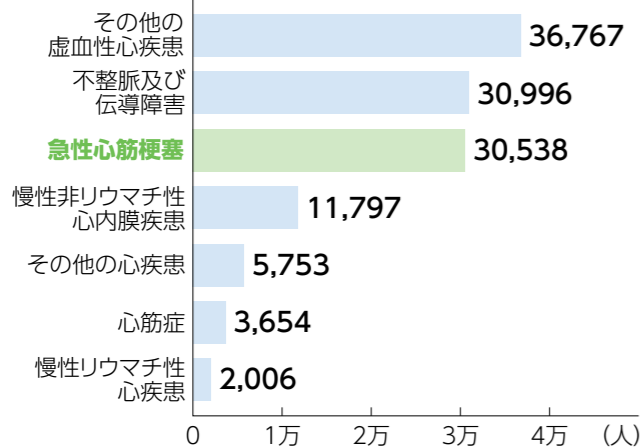
### ■ がんと診断される確率

	男性	女性
～39歳	1.2%	2.3%
～49歳	2.7%	6.3%
～59歳	7.8%	12.4%
～69歳	21.9%	21.2%
～79歳	43.6%	32.8%
生涯	65.5%	50.2%

\*公益財団法人がん研究振興財団「がんの統計2021」  
年齢階級別罹患リスク(2017年罹患・死亡データに基づく)全がん

### ■ 心疾患(心不全を除く)における死因別死亡数

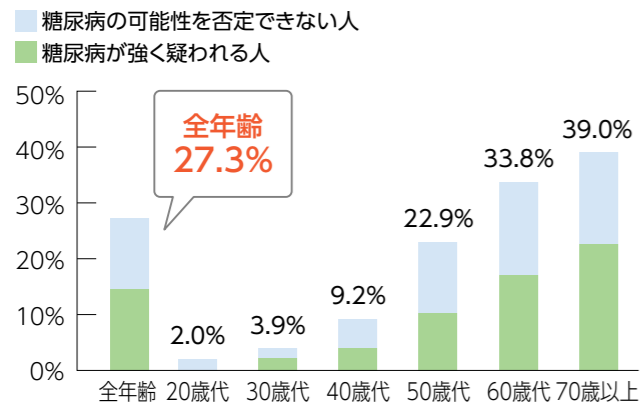
急性心筋梗塞が心疾患における死因の上位となっています。



\*厚生労働省「人口動態調査」(令和2年)より当社で試算

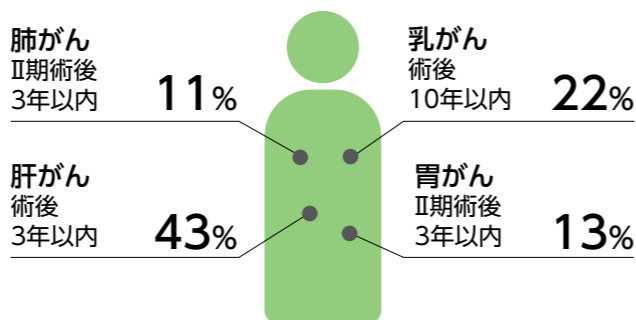
### ■ 糖尿病が疑われる人の状況

(「糖尿病が強く疑われる人」および「糖尿病の可能性を否定できない人」)



\*厚生労働省「国民健康・栄養調査」(令和元年)

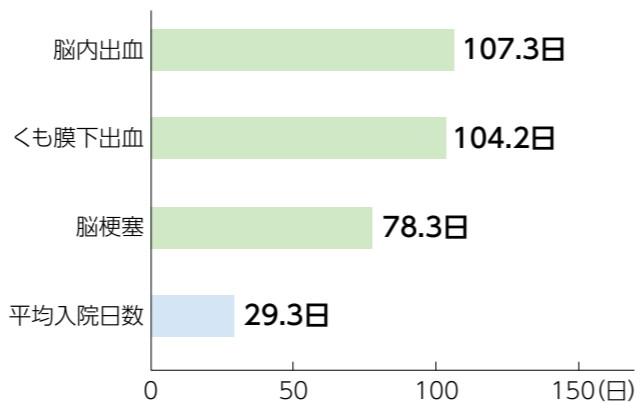
### ■ がんの再発率



\*新日本保険新聞社「2020年12月版 こんなにかかる医療費」

### ■ 脳卒中(くも膜下出血・脳梗塞・脳内出血)による平均入院日数

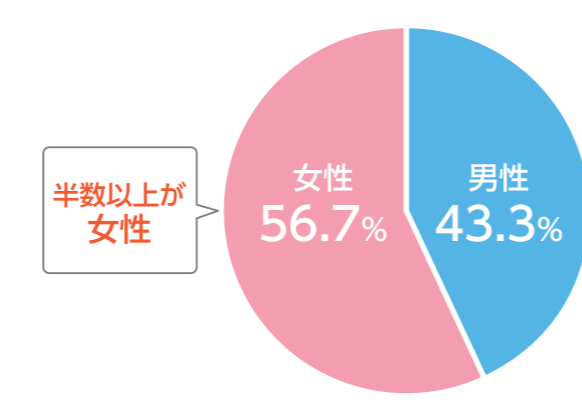
脳卒中は、入院日数が長期化することがあります。



\*平均入院日数は、調査対象期間中に病院、一般診療所を退院した患者の在院日数の平均

\*厚生労働省「患者調査」(平成29年)

### ■ 高血圧性疾患 男女別患者数割合(全年齢)



\*厚生労働省「患者調査」(平成29年)より当社で試算

※各保障の留意点やお支払いできない場合の詳細は、「ご留意いただきたい事項」および「ご契約のしおり-約款」をご覧ください。

Q1

「特定疾病一時金」の、「がん」と「6大疾病」で、支払限度がそれぞれ「1年に1回」とはどういうことですか？

A

「がん」と「6大疾病」はそれぞれ、支払限度を判定します。2回目以降のお受け取りは以下のとおりです。

**ケース1**

ポイント 1年経過後、がんと診断確定された段階でお受け取りいただけます

○ お受け取りいただけます

**ケース2**

ポイント 1年経過後、新たに発病した急性心筋梗塞で入院した段階でお受け取りいただけます

○ お受け取りいただけます

**ケース3**

ポイント 1年経過時にがんの治療のために入院していれば、1年を経過した段階でお受け取りいただけます

○ お受け取りいただけます

**ケース4**

ポイント 1年経過後、がんの治療のために通院をした段階でお受け取りいただけます

○ お受け取りいただけます

**ケース5**

ポイント 「がん」と「6大疾病」それぞれお受け取りいただけます

○ お受け取りいただけます

**ケース6**

ポイント 2回目の診断確定が、1年を経過していないため、お受け取りいただけません

✕ お受け取りいただけません

**ケース7**

ポイント 「6大疾病」はまとめて判定しますので、1年以内はお受け取りいただけません

✕ お受け取りいただけません

**Q2** すべてのがんが「特定疾病一時金」「7大疾病初回一時金」「がん治療給付金」「7大疾病保険料払込免除」の対象となりますか？

**A** 上皮内がんを含むすべてのがんが対象となります。

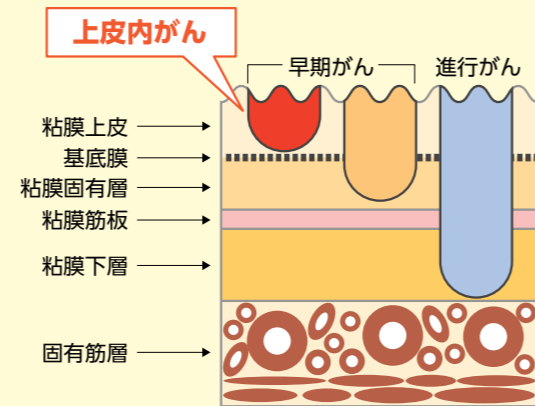
**〈上皮内がんとは〉**

「上皮内がん」とは、がんが粘膜の上皮内にとどまっている状態をいいます。進行すると、上皮内から周辺組織に広がっていくので、早期発見、早期治療が重要です。



「がん」って言っても、種類があるのね…

**■食道がんの場合**



**Q3** なぜ、まとまった一時金があると良いのですか？

**A** がんの治療には、「入院」や「手術」だけではなく様々な方法があります。3大治療と言われる「手術療法」「化学療法」「放射線療法」の他にも、「免疫療法」など医療の進歩とともに治療方法も多様化しています。実際には、病状によって治療法を組み合わせる診療が行われますが、健康保険が適用される治療の他に、先進医療(陽子線や重粒子線)や、未承認薬の使用など、治療の選択肢が広がったことで治療費も高額になることがあります。**まとまった一時金があれば、選択肢が広がり高額となる治療費としても柔軟にご活用いただけます。**  
※重粒子線治療や陽子線治療は、適応症によって公的医療保険制度の対象となるものがあります。

**Q4** がんと診断確定され、入院・手術をしないで通院により治療する場合でも、「特定疾病一時金」「7大疾病初回一時金」「7大疾病保険料払込免除」の対象となりますか？

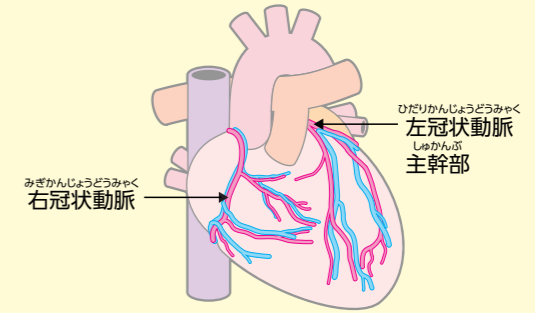
**A** がんと診断確定された場合は、**入院・手術の有無を問わず**対象となります。

**Q5** 急性心筋梗塞は、どのような場合に「特定疾病一時金」「7大疾病初回一時金」「7大疾病保険料払込免除」の対象となりますか？

**A** 急性心筋梗塞により**治療のための入院を開始した時点、または手術を受けた時点**で、対象となります。「労働制限を必要とする状態が継続」等の要件はありません。

**■心臓の模式図**

心筋梗塞は、心臓を動かしている筋肉に栄養や酸素などを運んでいる血管(冠状動脈)に原因があって起こる病気です。

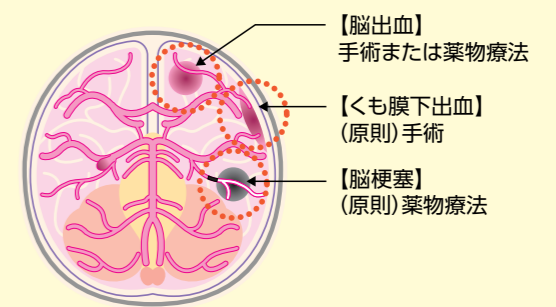


**Q6** 脳卒中は、どのような場合に「特定疾病一時金」「7大疾病初回一時金」「7大疾病保険料払込免除」の対象となりますか？

**A** 脳卒中により**治療のための入院を開始した時点、または手術を受けた時点**で、対象となります。「後遺症が継続」等の要件はありません。

**■「脳卒中」のイメージ図・治療方法**

脳卒中とは、くも膜下出血、脳梗塞、脳出血をさします。



## Q7 「がん治療給付金」の支払事由に該当する抗がん剤(ホルモン剤を含む)治療と放射線治療を同じ月に2回受けた場合、受け取る給付金額はどうなりますか？

**A** 同じ月に複数の治療を受けた場合、受けた治療のうち、「抗がん剤(ホルモン剤)治療」で1回分、「放射線治療」で1回分のがん治療給付金をお支払いします。  
「抗がん剤治療」と「ホルモン剤治療」を同じ月に受けた場合は、1回分のお支払いとなります。

## Q8 通院し、ホルモン剤の経口薬を3か月分まとめて処方された場合、「がん治療給付金」はいくら受け取れますか？

**A** (がん治療給付金月額5万円の場合)  
がん治療給付金月額1回分の5万円をお受け取りいただけます。  
※医師の処方せんの交付により支給を受けた抗がん剤(ホルモン剤)による治療については、その投薬期間に関わらず、その処方せんの交付日のみが支払対象となります。

## Q9 「がん治療給付金」の「自由診療抗がん剤(ホルモン剤を含む)治療」として支払対象となる欧米で承認された薬剤とはどのようなものですか？

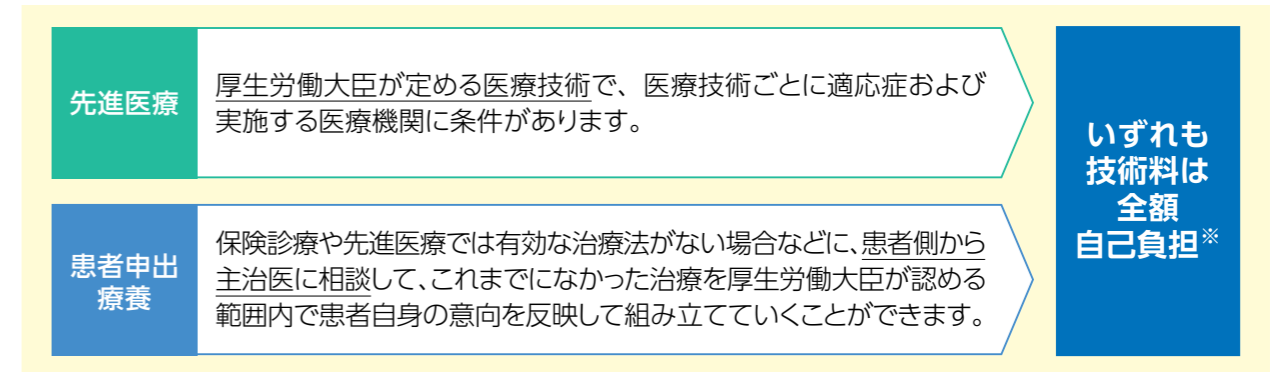
**A** 欧州医薬品庁(EMA)または米国食品医薬品局(FDA)で承認されているものの、日本では未承認・適応外使用※(保険診療対象外)となる抗がん剤(ホルモン剤を含む)のことです。  
この抗がん剤(ホルモン剤を含む)による治療は「がん治療給付金」の「自由診療抗がん剤(ホルモン剤を含む)治療」として支払対象となります。

がん治療給付金の支払い		日本	
		承認範囲内	承認範囲外
欧米	承認範囲内	支払対象 (がん治療給付金月額)	支払対象 (がん治療給付金月額×2)
	承認範囲外	支払対象 (がん治療給付金月額)	支払対象外

※現在公的医療保険制度の対象となっているがんの種類ごとに承認された薬剤を他の臓器のがん治療に使用することです。適応外使用であっても、その薬剤が欧米で適応症の範囲内として承認を受けている場合は、がん治療給付金の支払対象となります。

## Q10 「先進医療」と「患者申出療養」はそれぞれどのようなものですか？

**A** 先進医療、患者申出療養は、ともに将来的に保険診療を検討されている段階で、現時点では保険適用となっていない療養です。  
厚生労働大臣が定める高度な医療技術を用いた療養で、保険診療との併用が認められています。



※入院基本料などは保険適用(高額療養費制度の対象となり、自己負担額は年齢や所得により異なる)となります。

区分	技術名	適応症	自己負担額(技術料相当額)
先進医療	重粒子線治療	肺・縦隔腫瘍など	約318万円
	陽子線治療	頭頸部腫瘍、肺・縦隔腫瘍など	約264万円
	子宮腺筋症核出術	子宮腺筋症	約30万円
患者申出療養	経皮的乳がんラジオ波焼灼療法	早期乳がん	約40万円

\*厚生労働省「第105回先進医療会議 令和3年6月30日時点における先進医療Aに係る費用」、「第30回患者申出療養評価会議 令和3年度(令和2年7月1日～令和3年6月30日)の患者申出療養の費用」より当社で試算  
※重粒子線治療や陽子線治療は、適応症によって公的医療保険制度の対象となるものがあります。



7大疾病保険料払込免除特則 適用

● 保険期間・保険料払込期間：終身

● 保険料払込方法：クレジットカード扱(月払)・口座振替扱(月払)

契約年齢(歳)	基本保障			オプション		
	特定疾病一時金保険			7大疾病 初回一時金特約 50万円	がん治療特約 5万円	先進医療・ 患者申出療養 特約
	①30万円プラン	②50万円プラン	③100万円プラン			
0	390*	650	1,300	245	175	58
1	396*	660	1,320	250	175	59
2	411*	685	1,370	255	180	60
3	417*	695	1,390	260	180	61
4	423*	705	1,410	265	185	61
5	429*	715	1,430	270	190	62
6	435*	725	1,450	275	190	63
7	444*	740	1,480	285	195	64
8	462*	770	1,540	290	200	65
9	468*	780	1,560	295	205	66
10	477*	795	1,590	305	210	67
11	486*	810	1,620	315	210	69
12	507*	845	1,690	320	215	70
13	516*	860	1,720	330	220	71
14	525*	875	1,750	340	230	73
15	537*	895	1,790	350	235	74
16	558*	930	1,860	360	240	76
17	570*	950	1,900	370	245	77
18	582*	970	1,940	380	255	79
19	609*	1,015	2,030	395	260	81
20	621*	1,035	2,070	405	270	83
21	636*	1,060	2,120	420	275	85
22	663*	1,105	2,210	435	285	87
23	681*	1,135	2,270	450	295	89
24	696*	1,160	2,320	465	305	92
25	726*	1,210	2,420	480	310	94
26	747*	1,245	2,490	500	325	97
27	780*	1,300	2,600	520	335	100
28	813	1,355	2,710	540	345	103
29	837	1,395	2,790	560	355	106
30	873	1,455	2,910	585	370	110
31	897	1,495	2,990	610	385	113
32	939	1,565	3,130	635	400	117
33	978	1,630	3,260	660	415	121
34	1,020	1,700	3,400	685	430	125
35	1,053	1,755	3,510	715	445	130
36	1,098	1,830	3,660	745	465	135
37	1,146	1,910	3,820	775	480	140
38	1,194	1,990	3,980	810	500	145
39	1,245	2,075	4,150	840	520	150
40	1,299	2,165	4,330	875	545	156
41	1,362	2,270	4,540	920	570	163
42	1,428	2,380	4,760	965	600	171
43	1,497	2,495	4,990	1,010	630	179
44	1,584	2,640	5,280	1,060	665	187

契約年齢(歳)	基本保障			オプション		
	特定疾病一時金保険			7大疾病 初回一時金特約 50万円	がん治療特約 5万円	先進医療・ 患者申出療養 特約
	①30万円プラン	②50万円プラン	③100万円プラン			
45	1,662	2,770	5,540	1,110	700	197
46	1,746	2,910	5,820	1,170	735	206
47	1,848	3,080	6,160	1,230	780	217
48	1,941	3,235	6,470	1,295	820	228
49	2,055	3,425	6,850	1,360	870	240
50	2,175	3,625	7,250	1,435	915	252
51	2,289	3,815	7,630	1,510	970	266
52	2,421	4,035	8,070	1,595	1,025	280
53	2,574	4,290	8,580	1,680	1,085	295
54	2,718	4,530	9,060	1,770	1,145	311
55	2,871	4,785	9,570	1,865	1,210	327
56	3,030	5,050	10,100	1,965	1,280	344
57	3,207	5,345	10,690	2,065	1,355	362
58	3,375	5,625	11,250	2,170	1,430	381
59	3,558	5,930	11,860	2,280	1,505	399
60	3,735	6,225	12,450	2,385	1,575	418
61	3,903	6,505	13,010	2,480	1,650	437
62	4,062	6,770	13,540	2,575	1,720	456
63	4,239	7,065	14,130	2,675	1,795	476
64	4,419	7,365	14,730	2,780	1,865	495
65	4,608	7,680	15,360	2,890	1,930	514
66	4,818	8,030	16,060	3,010	2,000	534
67	5,037	8,395	16,790	3,135	2,060	554
68	5,253	8,755	17,510	3,270	2,120	573
69	5,490	9,150	18,300	3,410	2,180	592
70	5,736	9,560	19,120	3,555	2,230	611
71	5,991	9,985	19,970	3,710	2,280	629
72	6,264	10,440	20,880	3,875	2,325	646
73	6,549	10,915	21,830	4,045	2,360	663
74	6,828	11,380	22,760	4,220	2,395	679
75	7,119	11,865	23,730	4,395	2,435	694
76	7,401	12,335	24,670	4,565	2,465	707
77	7,674	12,790	25,580	4,730	2,495	717
78	7,947	13,245	26,490	4,895	2,525	727
79	8,211	13,685	27,370	5,055	2,555	737
80	8,490	14,150	28,300	5,215	2,585	747

\*特定疾病一時金基準金額が50万円未満のとき月々お払込みいただく合計保険料が、800円未満となる場合、お申し込みいただけません。  
\*「特定疾病一時金保険(無解約返戻金型)」のがん・6大疾病による特定疾病一時金のお受取金額は同額のプランです。【2022年5月2日現在】(単位：円)

\*特定疾病一時金基準金額が50万円未満のとき月々お払込みいただく合計保険料が、800円未満となる場合、お申し込みいただけません。  
\*「特定疾病一時金保険(無解約返戻金型)」のがん・6大疾病による特定疾病一時金のお受取金額は同額のプランです。【2022年5月2日現在】(単位：円)

7大疾病保険料払込免除特則 **非適用**

● 保険期間・保険料払込期間：終身

● 保険料払込方法：クレジットカード扱(月払)・口座振替扱(月払)

契約年齢(歳)	基本保障			オプション		
	特定疾病一時金保険			7大疾病 初回一時金特約 50万円	がん治療特約 5万円	先進医療・ 患者申出療養 特約
	①30万円プラン	②50万円プラン	③100万円プラン			
0	—	425	850	245	165	56
1	—	450	900	250	170	57
2	—	460	920	255	170	58
3	—	465	930	260	175	58
4	—	475	950	265	175	59
5	291*	485	970	270	180	60
6	297*	495	990	275	185	61
7	303*	505	1,010	285	185	62
8	321*	535	1,070	290	190	63
9	327*	545	1,090	295	195	64
10	333*	555	1,110	305	200	65
11	342*	570	1,140	315	200	66
12	348*	580	1,160	320	205	67
13	369*	615	1,230	330	210	68
14	378*	630	1,260	340	215	69
15	387*	645	1,290	350	220	70
16	396*	660	1,320	360	225	72
17	405*	675	1,350	370	230	73
18	429*	715	1,430	380	235	75
19	438*	730	1,460	395	245	76
20	450*	750	1,500	405	250	78
21	474*	790	1,580	420	255	80
22	489*	815	1,630	435	265	81
23	501*	835	1,670	450	270	83
24	528*	880	1,760	465	280	85
25	543*	905	1,810	480	285	87
26	558*	930	1,860	500	295	90
27	585*	975	1,950	520	305	92
28	603*	1,005	2,010	540	315	94
29	633*	1,055	2,110	560	325	97
30	651*	1,085	2,170	585	335	100
31	684*	1,140	2,280	610	345	102
32	705*	1,175	2,350	635	355	105
33	738*	1,230	2,460	660	365	108
34	762*	1,270	2,540	685	380	112
35	798*	1,330	2,660	715	390	115
36	834	1,390	2,780	745	405	119
37	861	1,435	2,870	775	415	122
38	900	1,500	3,000	810	430	126
39	939	1,565	3,130	840	445	130
40	969	1,615	3,230	875	465	134
41	1,017	1,695	3,390	920	480	140
42	1,068	1,780	3,560	965	505	145
43	1,119	1,865	3,730	1,010	525	151
44	1,164	1,940	3,880	1,060	550	157

契約年齢(歳)	基本保障			オプション		
	特定疾病一時金保険			7大疾病 初回一時金特約 50万円	がん治療特約 5万円	先進医療・ 患者申出療養 特約
	①30万円プラン	②50万円プラン	③100万円プラン			
45	1,221	2,035	4,070	1,110	575	164
46	1,281	2,135	4,270	1,170	600	170
47	1,347	2,245	4,490	1,230	630	178
48	1,413	2,355	4,710	1,295	660	185
49	1,482	2,470	4,940	1,360	690	193
50	1,557	2,595	5,190	1,435	725	201
51	1,632	2,720	5,440	1,510	760	210
52	1,713	2,855	5,710	1,595	795	219
53	1,809	3,015	6,030	1,680	830	229
54	1,896	3,160	6,320	1,770	870	239
55	1,986	3,310	6,620	1,865	910	249
56	2,091	3,485	6,970	1,965	950	259
57	2,184	3,640	7,280	2,065	995	270
58	2,280	3,800	7,600	2,170	1,040	281
59	2,391	3,985	7,970	2,280	1,085	292
60	2,493	4,155	8,310	2,385	1,130	303
61	2,592	4,320	8,640	2,480	1,170	314
62	2,679	4,465	8,930	2,575	1,215	325
63	2,784	4,640	9,280	2,675	1,255	337
64	2,877	4,795	9,590	2,780	1,295	348
65	2,985	4,975	9,950	2,890	1,330	358
66	3,096	5,160	10,320	3,010	1,365	369
67	3,210	5,350	10,700	3,135	1,395	379
68	3,330	5,550	11,100	3,270	1,425	389
69	3,453	5,755	11,510	3,410	1,450	399
70	3,582	5,970	11,940	3,555	1,475	408
71	3,711	6,185	12,370	3,710	1,495	417
72	3,852	6,420	12,840	3,875	1,510	425
73	3,999	6,665	13,330	4,045	1,525	432
74	4,146	6,910	13,820	4,220	1,535	439
75	4,284	7,140	14,280	4,395	1,545	445
76	4,428	7,380	14,760	4,565	1,555	450
77	4,569	7,615	15,230	4,730	1,565	455
78	4,707	7,845	15,690	4,895	1,575	459
79	4,848	8,080	16,160	5,055	1,585	463
80	4,989	8,315	16,630	5,215	1,595	467

\*特定疾病一時金基準金額が50万円未満のとき月々お払込みいただく合計保険料が、800円未満となる場合、お申し込みいただけません。  
\*「特定疾病一時金保険(無解約返戻金型)」のがん・6大疾病による特定疾病一時金のお受取金額は同額のプランです。【2022年5月2日現在】(単位：円)

\*特定疾病一時金基準金額が50万円未満のとき月々お払込みいただく合計保険料が、800円未満となる場合、お申し込みいただけません。  
\*「特定疾病一時金保険(無解約返戻金型)」のがん・6大疾病による特定疾病一時金のお受取金額は同額のプランです。【2022年5月2日現在】(単位：円)



7大疾病保険料払込免除特則 適用

● 保険期間・保険料払込期間：終身

● 保険料払込方法：クレジットカード扱(月払)・口座振替扱(月払)

契約年齢(歳)	基本保障			オプション		
	特定疾病一時金保険			7大疾病 初回一時金特約 50万円	がん治療特約 5万円	先進医療・ 患者申出療養 特約
	①30万円プラン	②50万円プラン	③100万円プラン			
0	417*	695	1,390	300	230	60
1	420*	700	1,400	305	235	61
2	426*	710	1,420	310	240	61
3	432*	720	1,440	315	245	62
4	438*	730	1,460	320	250	63
5	444*	740	1,480	330	260	64
6	450*	750	1,500	335	265	65
7	471*	785	1,570	340	270	66
8	477*	795	1,590	350	280	67
9	486*	810	1,620	360	290	68
10	495*	825	1,650	365	295	69
11	504*	840	1,680	375	305	71
12	513*	855	1,710	385	315	72
13	522*	870	1,740	395	325	73
14	531*	885	1,770	405	335	75
15	555*	925	1,850	420	350	76
16	567*	945	1,890	430	360	78
17	579*	965	1,930	445	375	80
18	594*	990	1,980	455	385	82
19	606*	1,010	2,020	470	400	84
20	621*	1,035	2,070	485	415	86
21	648*	1,080	2,160	500	430	88
22	663*	1,105	2,210	515	445	90
23	678*	1,130	2,260	530	465	92
24	693*	1,155	2,310	545	480	95
25	708*	1,180	2,360	560	495	97
26	735*	1,225	2,450	575	515	99
27	750*	1,250	2,500	590	530	102
28	765*	1,275	2,550	605	550	105
29	780*	1,300	2,600	620	570	107
30	807	1,345	2,690	635	590	110
31	825	1,375	2,750	650	610	113
32	843	1,405	2,810	670	635	116
33	861	1,435	2,870	690	660	119
34	894	1,490	2,980	710	685	123
35	912	1,520	3,040	725	715	126
36	933	1,555	3,110	745	740	129
37	966	1,610	3,220	765	765	133
38	987	1,645	3,290	790	795	136
39	1,023	1,705	3,410	810	820	140
40	1,047	1,745	3,490	830	845	143
41	1,077	1,795	3,590	860	875	148
42	1,119	1,865	3,730	890	905	152
43	1,152	1,920	3,840	920	935	156
44	1,197	1,995	3,990	950	960	160

契約年齢(歳)	基本保障			オプション		
	特定疾病一時金保険			7大疾病 初回一時金特約 50万円	がん治療特約 5万円	先進医療・ 患者申出療養 特約
	①30万円プラン	②50万円プラン	③100万円プラン			
45	1,233	2,055	4,110	980	990	164
46	1,281	2,135	4,270	1,015	1,020	169
47	1,332	2,220	4,440	1,050	1,050	173
48	1,371	2,285	4,570	1,085	1,080	177
49	1,425	2,375	4,750	1,125	1,105	181
50	1,476	2,460	4,920	1,160	1,130	185
51	1,521	2,535	5,070	1,200	1,155	190
52	1,575	2,625	5,250	1,245	1,180	195
53	1,632	2,720	5,440	1,285	1,200	200
54	1,689	2,815	5,630	1,330	1,225	205
55	1,737	2,895	5,790	1,380	1,245	211
56	1,797	2,995	5,990	1,430	1,265	216
57	1,860	3,100	6,200	1,480	1,285	222
58	1,923	3,205	6,410	1,535	1,305	227
59	1,989	3,315	6,630	1,590	1,330	233
60	2,058	3,430	6,860	1,650	1,350	239
61	2,118	3,530	7,060	1,705	1,370	245
62	2,181	3,635	7,270	1,760	1,390	250
63	2,235	3,725	7,450	1,820	1,410	256
64	2,313	3,855	7,710	1,890	1,430	263
65	2,397	3,995	7,990	1,965	1,455	269
66	2,493	4,155	8,310	2,045	1,480	275
67	2,598	4,330	8,660	2,140	1,505	282
68	2,712	4,520	9,040	2,240	1,530	289
69	2,829	4,715	9,430	2,345	1,550	295
70	2,964	4,940	9,880	2,450	1,575	302
71	3,093	5,155	10,310	2,570	1,595	308
72	3,228	5,380	10,760	2,690	1,620	314
73	3,366	5,610	11,220	2,815	1,640	321
74	3,504	5,840	11,680	2,935	1,655	326
75	3,636	6,060	12,120	3,055	1,670	332
76	3,753	6,255	12,510	3,175	1,685	337
77	3,876	6,460	12,920	3,295	1,700	343
78	3,996	6,660	13,320	3,415	1,710	348
79	4,116	6,860	13,720	3,535	1,725	352
80	4,233	7,055	14,110	3,655	1,735	356

\*特定疾病一時金基準金額が50万円未満のとき月々お払込みいただく合計保険料が、800円未満となる場合、お申し込みいただけません。  
\*「特定疾病一時金保険(無解約返戻金型)」のがん・6大疾病による特定疾病一時金のお受取金額は同額のプランです。【2022年5月2日現在】(単位：円)

\*特定疾病一時金基準金額が50万円未満のとき月々お払込みいただく合計保険料が、800円未満となる場合、お申し込みいただけません。  
\*「特定疾病一時金保険(無解約返戻金型)」のがん・6大疾病による特定疾病一時金のお受取金額は同額のプランです。【2022年5月2日現在】(単位：円)

7大疾病保険料払込免除特則 **非適用**

● 保険期間・保険料払込期間：終身

● 保険料払込方法：クレジットカード扱(月払)・口座振替扱(月払)

契約年齢(歳)	基本保障			オプション		
	特定疾病一時金保険			7大疾病 初回一時金特約 50万円	がん治療特約 5万円	先進医療・ 患者申出療養 特約
	①30万円プラン	②50万円プラン	③100万円プラン			
0	273*	455	910	300	215	57
1	276*	460	920	305	220	58
2	282*	470	940	310	225	58
3	285*	475	950	315	230	59
4	291*	485	970	320	235	60
5	297*	495	990	330	240	61
6	303*	505	1,010	335	245	61
7	309*	515	1,030	340	255	62
8	327*	545	1,090	350	260	63
9	333*	555	1,110	360	270	64
10	339*	565	1,130	365	275	65
11	348*	580	1,160	375	285	66
12	354*	590	1,180	385	290	67
13	363*	605	1,210	395	300	69
14	372*	620	1,240	405	310	70
15	381*	635	1,270	420	320	71
16	390*	650	1,300	430	330	72
17	411*	685	1,370	445	340	74
18	423*	705	1,410	455	350	75
19	432*	720	1,440	470	360	77
20	444*	740	1,480	485	375	78
21	456*	760	1,520	500	385	80
22	468*	780	1,560	515	400	82
23	480*	800	1,600	530	410	84
24	504*	840	1,680	545	425	85
25	513*	855	1,710	560	440	87
26	525*	875	1,750	575	450	89
27	537*	895	1,790	590	465	91
28	546*	910	1,820	605	480	93
29	558*	930	1,860	620	495	96
30	582*	970	1,940	635	515	98
31	597*	995	1,990	650	530	100
32	609*	1,015	2,030	670	550	102
33	624*	1,040	2,080	690	570	105
34	651*	1,085	2,170	710	590	107
35	666*	1,110	2,220	725	610	110
36	681*	1,135	2,270	745	630	112
37	696*	1,160	2,320	765	650	115
38	723*	1,205	2,410	790	670	118
39	738*	1,230	2,460	810	690	120
40	756*	1,260	2,520	830	710	123
41	777*	1,295	2,590	860	730	126
42	813	1,355	2,710	890	755	129
43	837	1,395	2,790	920	775	133
44	873	1,455	2,910	950	795	136

契約年齢(歳)	基本保障			オプション		
	特定疾病一時金保険			7大疾病 初回一時金特約 50万円	がん治療特約 5万円	先進医療・ 患者申出療養 特約
	①30万円プラン	②50万円プラン	③100万円プラン			
45	900	1,500	3,000	980	820	139
46	927	1,545	3,090	1,015	840	142
47	966	1,610	3,220	1,050	860	145
48	993	1,655	3,310	1,085	880	148
49	1,035	1,725	3,450	1,125	900	151
50	1,065	1,775	3,550	1,160	920	154
51	1,107	1,845	3,690	1,200	935	158
52	1,137	1,895	3,790	1,245	955	161
53	1,179	1,965	3,930	1,285	970	165
54	1,212	2,020	4,040	1,330	985	169
55	1,257	2,095	4,190	1,380	1,000	173
56	1,305	2,175	4,350	1,430	1,015	177
57	1,341	2,235	4,470	1,480	1,030	181
58	1,392	2,320	4,640	1,535	1,040	185
59	1,428	2,380	4,760	1,590	1,055	189
60	1,482	2,470	4,940	1,650	1,070	193
61	1,527	2,545	5,090	1,705	1,085	198
62	1,563	2,605	5,210	1,760	1,100	202
63	1,614	2,690	5,380	1,820	1,110	206
64	1,659	2,765	5,530	1,890	1,125	210
65	1,719	2,865	5,730	1,965	1,140	214
66	1,788	2,980	5,960	2,045	1,150	218
67	1,848	3,080	6,160	2,140	1,165	222
68	1,926	3,210	6,420	2,240	1,175	226
69	2,007	3,345	6,690	2,345	1,185	230
70	2,076	3,460	6,920	2,450	1,195	234
71	2,163	3,605	7,210	2,570	1,205	237
72	2,253	3,755	7,510	2,690	1,215	241
73	2,334	3,890	7,780	2,815	1,225	244
74	2,427	4,045	8,090	2,935	1,230	248
75	2,508	4,180	8,360	3,055	1,240	251
76	2,601	4,335	8,670	3,175	1,250	255
77	2,679	4,465	8,930	3,295	1,255	258
78	2,766	4,610	9,220	3,415	1,265	262
79	2,856	4,760	9,520	3,535	1,275	265
80	2,934	4,890	9,780	3,655	1,280	268

\*特定疾病一時金基準金額が50万円未満のとき月々お払込みいただく合計保険料が、800円未満となる場合、お申し込みいただけません。  
\*「特定疾病一時金保険(無解約返戻金型)」のがん・6大疾病による特定疾病一時金のお受取金額は同額のプランです。【2022年5月2日現在】(単位：円)

\*特定疾病一時金基準金額が50万円未満のとき月々お払込みいただく合計保険料が、800円未満となる場合、お申し込みいただけません。  
\*「特定疾病一時金保険(無解約返戻金型)」のがん・6大疾病による特定疾病一時金のお受取金額は同額のプランです。【2022年5月2日現在】(単位：円)



# ご留意いただきたい事項

## お取り扱い(募集代理店によって異なります)

	特定疾病一時金保険	7大疾病初回一時金特約	がん治療特約(2022)
取扱金額	30万円～(10万円単位)	20万円～(10万円単位)	5万円～(5万円単位)
告知書扱いの最高取扱金額*	特定疾病一時金基準金額、7大疾病初回一時金額を合計して、 0歳～59歳…500万円 60歳～80歳…300万円		20万円
契約年齢	0歳～80歳		
保険期間・保険料払込期間	終身		
保険料払込方法	クレジットカード扱(月払)、口座振替扱(月払)		
最低保険料	月払：特定疾病一時金基準金額が50万円未満の場合、800円(特約保険料を含みます)		

\*他の保険契約の加入状況等によって、異なるお取り扱いとなる場合があります。

## 保障内容

### 特定疾病一時金保険(無解約返戻金型)

### 7大疾病初回一時金特約

以下の支払事由に該当したときに、特定疾病一時金・7大疾病初回一時金をお支払いします。

		支払事由
6 大 疾 病	がん	・がん(上皮内がんを含む)と診断確定されたとき
	急性心筋梗塞 拡張型心筋症	・急性心筋梗塞・拡張型心筋症で1日以上入院をしたとき ・急性心筋梗塞・拡張型心筋症の治療を直接の目的として所定の手術を受けたとき
	脳卒中 脳動脈瘤	・脳卒中中で1日以上入院をしたとき ・脳動脈瘤が破裂したとき ・脳卒中の治療を直接の目的として所定の手術を受けたとき ・脳動脈瘤の治療を直接の目的として所定の手術を受けたとき
	慢性腎不全	・慢性腎不全により永続的な人工透析療法を開始したとき ・慢性腎不全の治療を直接の目的として腎移植手術を受けたとき
	肝硬変	・肝硬変による食道・胃静脈瘤が破裂したとき ・肝硬変による食道・胃静脈瘤の治療を直接の目的として所定の手術を受けたとき ・肝硬変の治療を直接の目的として肝移植手術を受けたとき
	糖尿病	・糖尿病による糖尿病性網膜症の治療を直接の目的として所定の手術を初めて受けたとき ・糖尿病による糖尿病性壊疽の治療を直接の目的として1手指以上または1足指以上について所定の切断術を受けたとき
	高血圧性疾患	・高血圧性疾患による(解離性)大動脈瘤が破裂したとき ・高血圧性疾患による(解離性)大動脈瘤の治療を直接の目的として所定の手術を受けたとき

- 同時にがんによる特定疾病一時金の支払事由に複数該当した場合でも、特定疾病一時金を重複してお支払いしません。また同時に6大疾病による特定疾病一時金の支払事由に複数該当した場合でも、特定疾病一時金を重複してお支払いしません。
- 7大疾病初回一時金特約の7大疾病初回一時金の支払いは1回限りです。

### 〈特定疾病一時金の2回目以降のお支払いについて〉

がんによる特定疾病一時金、6大疾病による特定疾病一時金それぞれについて、特定疾病一時金が支払われた「最終の支払事由該当日の1年後の応当日」以後、特定疾病一時金の支払事由に該当したとき、特定疾病一時金をお支払いします。

- ※拡張型心筋症、人工透析療法の開始、糖尿病性網膜症によるお支払いは1回限りとなります。
- ※急性心筋梗塞、脳卒中については新たに発病していること、脳動脈瘤、食道・胃静脈瘤、糖尿病性壊疽、大動脈瘤、解離性大動脈瘤については新たに生じていることが必要となります。
- ※がんによる特定疾病一時金が支払われた「最終の支払事由該当日の1年後の応当日」以後、がんを診断確定されたとき特定疾病一時金をお支払いします。
- ※がんによる特定疾病一時金が支払われた「最終の支払事由該当日の1年後の応当日」にがんの治療を直接の目的\*とする継続入院中のときは、その応当日にがんを診断確定されたものとして取り扱います。
- ※がんによる特定疾病一時金が支払われた「最終の支払事由該当日の1年後の応当日」以後、がんの治療を直接の目的\*とする入院を開始したときは、「入院を開始した日」にがんを診断確定されたものとして取り扱います。
- ※がんによる特定疾病一時金が支払われた「最終の支払事由該当日の1年後の応当日」以後、がんの治療を直接の目的\*とする通院をしたときは、その応当日以後、最初に「通院をした日」にがんを診断確定されたものとして取り扱います。
- ※6大疾病による特定疾病一時金が支払われた「最終の支払事由該当日の1年後の応当日」に拡張型心筋症、新たに発病した急性心筋梗塞または脳卒中の治療を直接の目的とする継続入院中のときは、その応当日に拡張型心筋症、急性心筋梗塞または脳卒中の治療を直接の目的とする新たな入院を開始したものとして取り扱います。

\*がんの再発予防のための治療(例：乳がんによる乳房切除後のがんの再発予防のためのホルモン療法による治療)と判断される治療は該当しません。

## 7大疾病保険料払込免除特則

7大疾病保険料払込免除特則を適用することで、がん(上皮内がんを含む)と診断確定、または6大疾病で所定の状態に該当したとき以後の保険料のお払込みが免除となります。

保険料の払込免除事由	
がんによる保険料の払込免除	がん(上皮内がんを含む)と診断確定されたとき
6大疾病による保険料の払込免除	特定疾病一時金の急性心筋梗塞または拡張型心筋症、脳卒中または脳動脈瘤、慢性腎不全、肝硬変、糖尿病、高血圧性疾患の支払事由と同様

## がん治療特約(2022)

	支払事由	支払金額	支払限度
がん治療給付金	がんの治療を目的として、以下のいずれかの治療を受けたとき ①抗がん剤(ホルモン剤を含む)治療 ②放射線治療 ③自由診療抗がん剤(ホルモン剤を含む)治療	①②がん治療給付金が支払われる治療を受けた日の属する月ごとにがん治療給付金月額 ③がん治療給付金が支払われる治療を受けた日の属する月ごとにがん治療給付金月額×2	通算：2,000万円 ※自由診療抗がん剤治療については通算24回限度

- 同じ月に支払事由に該当する抗がん剤(ホルモン剤を含む)治療を複数回受けた場合、重複してお支払いしません。
- 同じ月に支払事由に該当する放射線治療を複数回受けた場合、重複してお支払いしません。
- 同じ月に支払事由に該当する自由診療抗がん剤(ホルモン剤を含む)治療を複数回受けた場合、重複してお支払いしません。
- ただし、同じ月に支払事由に該当する複数の治療を受けた場合、抗がん剤(ホルモン剤を含む)治療、放射線治療および自由診療抗がん剤(ホルモン剤を含む)治療それぞれに対してお支払いします。
- がん治療給付金の支払事由に該当する放射線治療が、一連の治療過程に連続して受けた場合でも放射線治療料が1回のみ算定される放射線治療のときは、放射線治療開始日のみを支払対象となる放射線治療日とします。
- がん治療給付金の支払対象となる抗がん剤(ホルモン剤を含む)治療は、世界保健機関(WHO)の解剖治療化学分類法による医薬品分類のうち、「抗悪性腫瘍薬」「内分泌療法(ホルモン療法)」などに該当し、公的医療保険制度の対象となるがんの治療を目的とした所定の抗がん剤(ホルモン剤を含む)の投与または処方を行います。
- がん治療給付金の支払対象となる自由診療抗がん剤(ホルモン剤を含む)は、世界保健機関(WHO)の解剖治療化学分類法による医薬品分類のうち、「抗悪性腫瘍薬」「内分泌療法(ホルモン療法)」などに該当し、かつ先進医療もしくは患者申出療養による療養として使用された医薬品または欧米で承認された医薬品のうち効能が認められた医薬品を行います。





# ご契約後のサービス



## ご契約後のサービス

nanairo生命では、ご加入いただいたお客さまにご安心いただくための「つづける」「とどける」「ささえる」サービスをお届けしています。

※詳しくはnanairo生命公式Webサイト上のご契約者様ページをご確認ください。

### つづける

わからないこと、困ったことがあっても大丈夫。安心便利に保障を「つづける」ためのサービスです。

WEB手続き

nanairo生命手話・筆談通訳サービス

### とどける

普段の安心と、いざという時の安心。保障の安心を「とどける」サービスです。

nanairoレター

### ささえる

お客様の健康生活を「ささえる」新しい選択肢となるサービスをご紹介します。

nanairo健康相談ダイヤル

スマート脳ドック イーメディカル

## つづける

### いつでも手続きできる WEB手続き

これまでお客様サービスセンターへのお申し出や手続き書類の記入・返送をいただいていた一部の契約内容変更に関するお手続きについて、WEB上で完結するサービスです。

#### 取扱可能なお手続き

- 1 保険契約者様の住所変更・電話番号変更
- 2 保険料振替口座の変更
- 3 クレジットカードの変更
- 4 口座振替扱⇄クレジットカード扱の変更
- 5 月払⇄年払の変更
- 6 生命保険料控除証明書の再発行
- 7 ご契約内容の確認
- 8 ご契約内容ご説明制度の登録

### オペレーターと会話できる nanairo生命手話・筆談通訳サービス

耳や言葉の不自由なお客様にお客様サービスセンターにスムーズにお問い合わせいただけるサービスです。



サービス提供:株式会社プラスヴォイス

## とどける

### 契約内容を確認できる nanairoレター

「nanairoレターご契約内容のお知らせ」は、お客様にご契約内容を確認いただくため、年に一度ご案内させていただきます。



## ささえる

### 無料で専門医や看護師にアクセスできる nanairo健康相談ダイヤル



#### 24時間電話健康相談サービス

##### サービス対象

被保険者様と  
その同居のご家族様

- 経験豊かな医師・保健師・看護師などの相談スタッフと、24時間・年中無休で電話相談可能
- ご相談いただける内容
  - ▶ 健康、医療、介護、育児、メンタルヘルス
  - ▶ 専門外来や夜間・休日の医療機関情報
- 専門医による電話相談(予約制)  
各分野の専門医に電話で相談可能です。相談内容を看護師が伺い、適切な専門医に予約手配します。

子どもがプラスチック製品を誤飲してしまいました。どのように対処したらよいでしょうか。

24時間  
電話健康相談

病名の診断がされているが治療の選択が難しく…主治医以外でその分野の専門医に相談したい。

専門医による  
電話相談(予約制)\*



#### セカンドオピニオンサービス



#### 放射線(陽子線・重粒子線)治療相談サービス



#### 「ドクターが薦める専門医」情報提供サービス

##### サービス対象

被保険者様

- 各疾患領域で専門的治療に取り組む全国の医療機関と連携し、豊富な知識・経験を有する医師へ、セカンドオピニオンを手配します。
- 現在の診断に対する見解
- 今後の治療方針・方法など意見をもらうことができます。

会社の健康診断で早期の胃がんが見つかりました。主治医からは、「早期だが場所が悪いので、胃を全摘する手術が必要です」と言われてしまいました…

セカンドオピニオンでは、胃の全摘はしなくてよいかもしれないと言われました。今後の治療については、主治医と相談して決めることになりました。

がんが診断されたが、陽子線や重粒子線治療の適応となるか意見を聞いてみたい。

主治医からは手術を勧められているが、放射線治療の選択肢はないのだろうか？

私たちドクターが選んだ専門医の情報(プロフィール等)をご案内します! 「自宅近くで〇〇の病気についての専門医を知りたい」「転院したい」といった場合にお気軽にご利用いただけます!

\*【受付】月曜～土曜9時～22時(日曜・祝日、12月31日～1月3日を除く)

詳細は、保険証券に同封の「nanairo健康相談ダイヤル」のご案内チラシをご確認ください。

- 上記サービスはnanairo生命保険株式会社から業務の委託を受けたティーベック株式会社が提供します。本サービスは2024年6月現在のものであり、将来予告なく変更される場合があります。
- ご利用の諸条件や地域・内容により、ご要望に添えない場合がありますので、ご不明点はお問い合わせください。
- ドクターが薦める専門医とは…大学教授や総合病院の病院長などを経験した医師たちで構成する評議員会において、推薦・選考された専門医です。





ご加入後も安心していただけます。

## ■ご高齢のお客様専用ダイヤル

ご加入後、ご不明な点が生じたときなどはお気軽にご相談ください。  
コミュニケーターに直接つながり、**ゆっくり丁寧に**対応いたします。

 **0120-38-7716** 通話料無料

〈受付時間〉月曜日～金曜日 9:00～17:00  
土曜日 9:00～12:00、13:00～17:00  
(ただし、祝日、年末年始を除く)

例えば、このようなときにご相談ください。



- お問い合わせの際には、保険証券の証券番号、保険契約者と被保険者のお名前およびご住所をお知らせください。
- ご高齢のお客様専用ダイヤル以外のフリーダイヤル(0120-08-7716)もごございます。

お申し込みにあたっては、「契約概要／注意喚起情報」を必ずご確認ください。

なないろ生命のホームページ(<https://www.nanairolife.co.jp/yakkan/>)に「ご契約のしおり-約款」を掲載しておりますので、Webにてご確認ください。

冊子をご希望の場合は、後日送付する「ご契約のしおり-約款」冊子にてご確認ください。

この保険の引受保険会社はなないろ生命保険株式会社です。

募集代理店

以下に記載が無い場合は、  
封筒に記載の「募集代理店」欄をご覧ください。

引受保険会社

**なないろ生命保険株式会社**

本社／〒160-8516 東京都新宿区四谷1-6-1  
ホームページアドレス／<https://www.nanairolife.co.jp/>

 **0120-08-7716**

受付時間：月曜日～金曜日／9:00～17:00  
土曜日／9:00～12:00、13:00～17:00  
(ただし、祝日、年末年始を除く)

N-A-24-0562(240703)[2416010010]TE



\*2416010010\*